

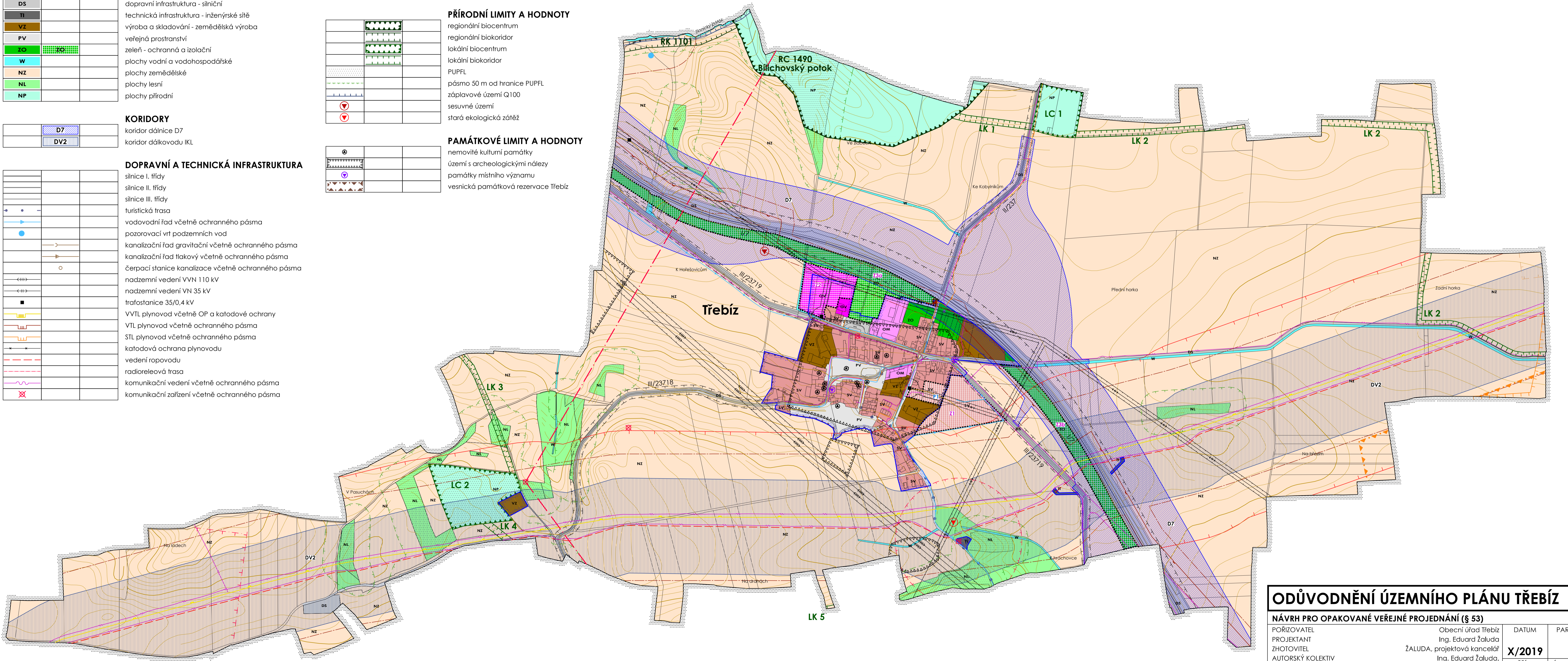
# ODŮVODNĚNÍ ÚZEMNÍHO PLÁNU TŘEBÍZ

## KOORDINAČNÍ VÝKRES

### LEGENDA

|  |  |
|--|--|
|  | <b>HRANICE ÚZEMNÍCH JEDNOTEK</b>                     |
|  | hranice administrativního území obce                 |
|  | hranice zastavěného území k datu 31.3. 2019          |
|  | zastavitelné plochy                                  |
|  | plochy přestavby                                     |
|  | <b>PLOCHY S ROZDÍLNÝM ZPŮSOBEM VYUŽITÍ</b>           |
|  | občanské vybavení - veřejná infrastruktura           |
|  | občanské vybavení - komerční zařízení malá a střední |
|  | smíšené obytné - venkovské                           |
|  | dopravní infrastruktura - silniční                   |
|  | technická infrastruktura - inženýrské sítě           |
|  | výroba a skladování - zemědělská výroba              |
|  | veřejná prostranství                                 |
|  | zeleň - ochranná a izolační                          |
|  | plochy vodní a vodohospodářské                       |
|  | plochy zemědělské                                    |
|  | plochy lesní   |
|  | plochy přírodní                                      |
|  | <b>KORIDORY</b>                                      |
|  | koridor dálnice D7                                   |
|  | koridor dálkovodu IKL                                |
|  | <b>DOPRAVNÍ A TECHNICKÁ INFRASTRUKTURA</b>           |
|  | silnice I. třídy                                     |
|  | silnice II. třídy                                    |
|  | silnice III. třídy                                   |
|  | turistická trasa                                     |
|  | vodovodní řad včetně ochranného pásma                |
|  | pozorovací vrt podzemních vod                        |
|  | kanalizační řad gravitační včetně ochranného pásma   |
|  | kanalizační řad tlakový včetně ochranného pásma      |
|  | čerpací stanice kanalizace včetně ochranného pásma   |
|  | nadzemní vedení VVN 110 kV                           |
|  | nadzemní vedení VN 35 kV                             |
|  | trafostanice 35/0,4 kV                               |
|  | VVTL plynovod včetně OP a katodové ochrany           |
|  | VTL plynovod včetně ochranného pásma                 |
|  | STL plynovod včetně ochranného pásma                 |
|  | katodová ochrana plynovodu                           |
|  | vedení ropovodu                                      |
|  | radioreleová trasa                                   |
|  | komunikační vedení včetně ochranného pásma           |
|  | komunikační zařízení včetně ochranného pásma         |

|  |   |
|--|---|
|  | <b>TECHNICKÉ LIMITY</b>                 |
|  | ochranné pásmo silnice                  |
|  | ochranné pásmo elektrorozvodů           |
|  | bezpečnostní pásmo VVTL a VTL plynovodu |
|  | ochranné pásmo ropovodu                 |
|  | ochranné pásmo komunikačního vedení     |
|  | ochranné pásmo komunikačního zařízení   |
|  | poddolované území                       |
|  | chráněné ložiskové území                |
|  | ložisko nerostných surovin              |
|  | <b>PŘÍRODNÍ LIMITY A HODNOTY</b>        |
|  | regionální biocentrum                   |
|  | regionální biokoridor                   |
|  | lokální biocentrum                      |
|  | lokální biokoridor                      |
|  | PUPFL                                   |
|  | pásmo 50 m od hranice PUPFL             |
|  | záplavové území Q100                    |
|  | sesuvné území                           |
|  | stará ekologická zátěž                  |
|  | <b>PAMÁTKOVÉ LIMITY A HODNOTY</b>       |
|  | nemovitě kulturní památky               |
|  | území s archeologickými nálezky         |
|  | památky místního významu                |
|  | vesnická památková rezervace Třebíz     |



|   |  |               |                 |
|---|--|---------------|-----------------|
| <b>ODŮVODNĚNÍ ÚZEMNÍHO PLÁNU TŘEBÍZ</b>       |  |               |                 |
| NÁVRH PRO OPAKOVANÉ VEŘEJNÉ PROJEDNÁNÍ (§ 53) |  |               |                 |
| POŘIZOVATEL                                   | Obecní úřad Třebíz   | DATUM         | PARE            |
| PROJEKTANT                                    | Ing. Eduard Žaluda   | <b>X/2019</b> | VÝKRES Č.       |
| ZHOTOVITEL                                    | ŽALUDA, projektová kancelář  |               |                 |
| AUTORSKÝ KOLEKTIV                             | Ing. Eduard Žaluda,<br>Ing. Mgr. Miroslav Vříška,<br>Ing. arch. Alena Švandelíková,<br>Petr Schejbal, Mgr. Vít Holub | MĚŘÍTKO       | <b>1 : 5000</b> |
| <b>KOORDINAČNÍ VÝKRES</b>                     |  |               | <b>1</b>        |